

RELATÓRIO DE SITUAÇÃO ATUAL

Município: UIRAÚNA – PB

Órgão: SECRETARIA MUNICIPAL DE PLANEJAMENTO

Objeto: REFORMA E AMPLIAÇÃO DA CASA DE APOIO TIA DILA

Situação Atual

De acordo com o relatório fotográfico apresentado, foi identificado o imóvel destinado à execução das obras de Reforma e Ampliação da Casa de Apoio Tia Dila, localizada no município de Uiraúna – PB.

As fotografias evidenciam o estado atual da edificação, demonstrando as condições existentes antes do início das intervenções previstas em projeto. Observa-se que a estrutura necessita de adequações e melhorias para atender de forma adequada às demandas de apoio e acolhimento da população.

O registro fotográfico mostra que o imóvel se encontra em situação que requer intervenções de reforma, reestruturação e ampliação, a fim de proporcionar melhores condições de uso, conforto e funcionalidade, contribuindo para o fortalecimento das ações sociais e comunitárias desenvolvidas no local.

RELATÓRIO FOTOGRÁFICO DA EDIFICAÇÃO











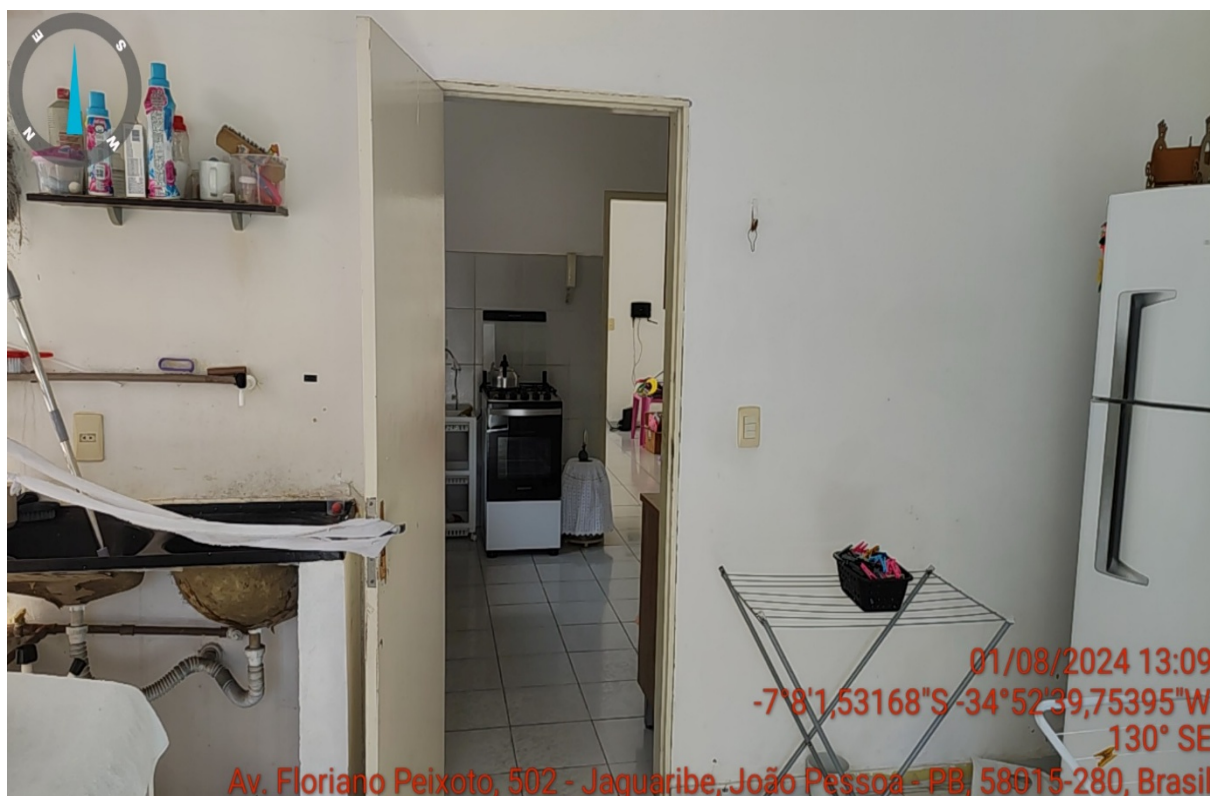








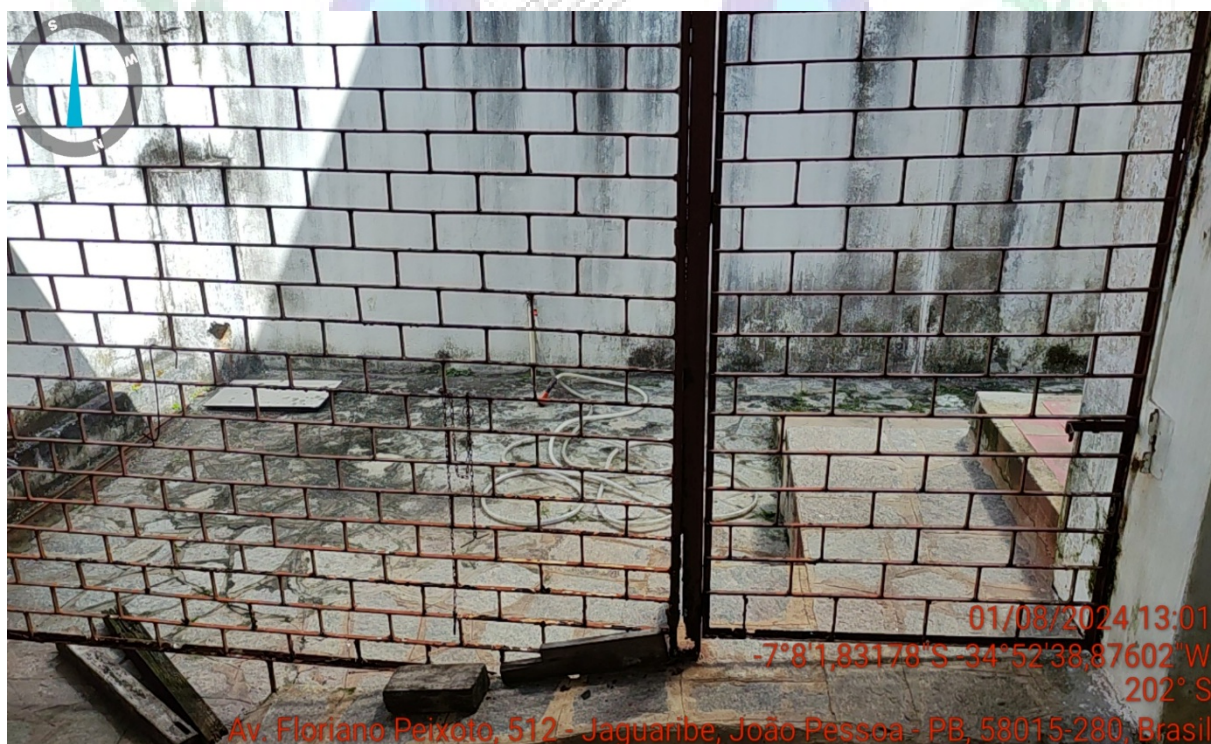
















1. Metas

- Executar a reforma e ampliação completa da Casa de Apoio Tia Dila, garantindo infraestrutura adequada para atendimento e acolhimento da população.
- Adequar os ambientes internos e externos do imóvel, promovendo melhorias estruturais, funcionais e de conforto.
- Garantir acessibilidade universal em toda a edificação, conforme normas técnicas vigentes, assegurando o uso por pessoas com mobilidade reduzida.
- Implantar condições adequadas de segurança, ventilação, iluminação e salubridade, proporcionando um espaço digno e eficiente.
- Concluir as intervenções dentro do cronograma físico-financeiro, observando a qualidade técnica e a sustentabilidade das soluções adotadas.

2. Objetivos

- Melhorar a infraestrutura da Casa de Apoio Tia Dila, ampliando sua capacidade de atendimento à população de Uiraúna e região.
- Oferecer um espaço mais adequado para acolhimento de pessoas em situação de vulnerabilidade ou necessidade de apoio durante tratamentos e deslocamentos.
- Proporcionar melhores condições de uso, conforto e funcionalidade aos usuários e profissionais que atuam no local.
- Fortalecer as políticas públicas de assistência social e apoio comunitário, promovendo inclusão e dignidade.
- Valorizar o equipamento público como referência social no município.

3. Benefícios à População

A reforma e ampliação da Casa de Apoio Tia Dila trará benefícios diretos à população de Uiraúna, tais como:

- Melhoria na qualidade do atendimento e acolhimento oferecido às famílias e usuários do serviço.
- Ampliação da capacidade de suporte social, proporcionando estrutura adequada para permanência temporária.
- Garantia de acessibilidade e segurança, promovendo inclusão de todos os cidadãos.
- Melhoria das condições de habitabilidade, higiene e conforto, essenciais para o bem-estar dos usuários.
- Fortalecimento das ações sociais e comunitárias, contribuindo para maior integração e apoio à população em situação de necessidade.

4. Justificativa e Considerações Finais

A execução das obras de **Reforma e Ampliação da Casa de Apoio Tia Dila** representa um importante investimento em infraestrutura social e cidadania, atendendo às demandas do município por um espaço público adequado de acolhimento e assistência.

As melhorias previstas possibilitarão melhores condições de uso, ampliação do atendimento e valorização deste equipamento essencial para a população, contribuindo significativamente para a promoção da dignidade humana, inclusão social e fortalecimento das políticas públicas de apoio comunitário.

Dessa forma, o município de Uiraúna – PB avança no compromisso com o desenvolvimento social e na oferta de serviços mais humanizados e estruturados para seus cidadãos



FRANCISCO MOREIRA GONÇALVES SEGUNDO

Eng. Civil / Eletricista / Segurança do Trabalho

Crea nº 211.499.023-0